



PAZO DE ARENAZA

ESPAZO DE TRABAJO



Deputación
DA CORUÑA

REDE PROVINCIAL DE
ESPAZOS DE
TRABAJO
PAZO DE ARENAZA

Plan de
Emprego Local
2016-2019

PEL



O Pazo de Arenaza é un espazo de traballo impulsado pola Deputación Provincial da Coruña co obxectivo de fomentar as **iniciativas emprendedoras e o emprego** nos eidos da **arquitectura, o urbanismo, a tecnoloxía e a investigación**. Pero non só é un espazo de coworking, senón que é un lugar onde levamos a cabo **actividades formativas** (cursos, xornadas, eventos, etc.), proporcionamos **asesoramento empresarial** e creamos unha rede de **networking**, fomentando o contacto e a colaboración entre distintos profesionais. Ademais, estamos abertos/as as túas propostas de interese social!

Formamos parte do programa Coworking Visa para coworkers doutros espazos.

AS NOSAS INSTALACIÓNS

O espazo está completamente acondicionado e equipado con todo o necesario para desenvolver as túas tarefas de maneira óptima. Distribuído en dous andares, contamos con:

- 4 salas de traballo
- 2 salas de reunións
- Sala de xuntas
- Aula de formación
- Sala de administración
- Cociña
- Recepción
- Zonas de descanso
- Aseos
- Patio central
- Xardíns

QUENES PODEN ACCEDER?

- **Persoas emprendedoras** cunha idea de negocio ou proxecto. Denomínanse en fase de preincubación e o prazo máximo para desfrutar do servizo serán 18 meses.
- **Novas empresas** con menos de dous anos de antigüidade que carezan de local propio. Denomínanse en fase de incubación e o prazo máximo para desfrutar do servizo serán 36 meses.
- **Usuarios puntuais** que soliciten as instalacións e/ou servizos.



COMO PODO ACCEDER?

Podes presentar a túa solicitude de acceso **a partir do día 2 de maio** de maneira **telemática** na plataforma da Deputación da Coruña **SUBTeL**.

As solicitudes serán avaliadas por medio dun **sistema de puntuación**, sendo a mínima requerida de 50 puntos.

A documentación común a presentar será:

- Memoria técnica do proxecto empresarial
- Modelo de negocio
- Certificación orixinal dos datos bancarios da entidade, segundo o modelo aprobado pola Deputación da Coruña

No caso das novas empresas, tamén será necesario presentar o duplicado de resolución de alta en réxime especial de traballadores por conta propia ou autónomos ou a escritura de constitución da entidade e as súas modificacións ou variacións posteriores, así como a inscrición no rexistro público correspondente.



Para consultar as bases completas, podedes acceder a:

- **Boletín Oficial da Provincia da Coruña**

Máis información en:

- **Preguntas Frecuentes**
- **Plan de Empleo Local (PEL)**
- **Deputación da Coruña**

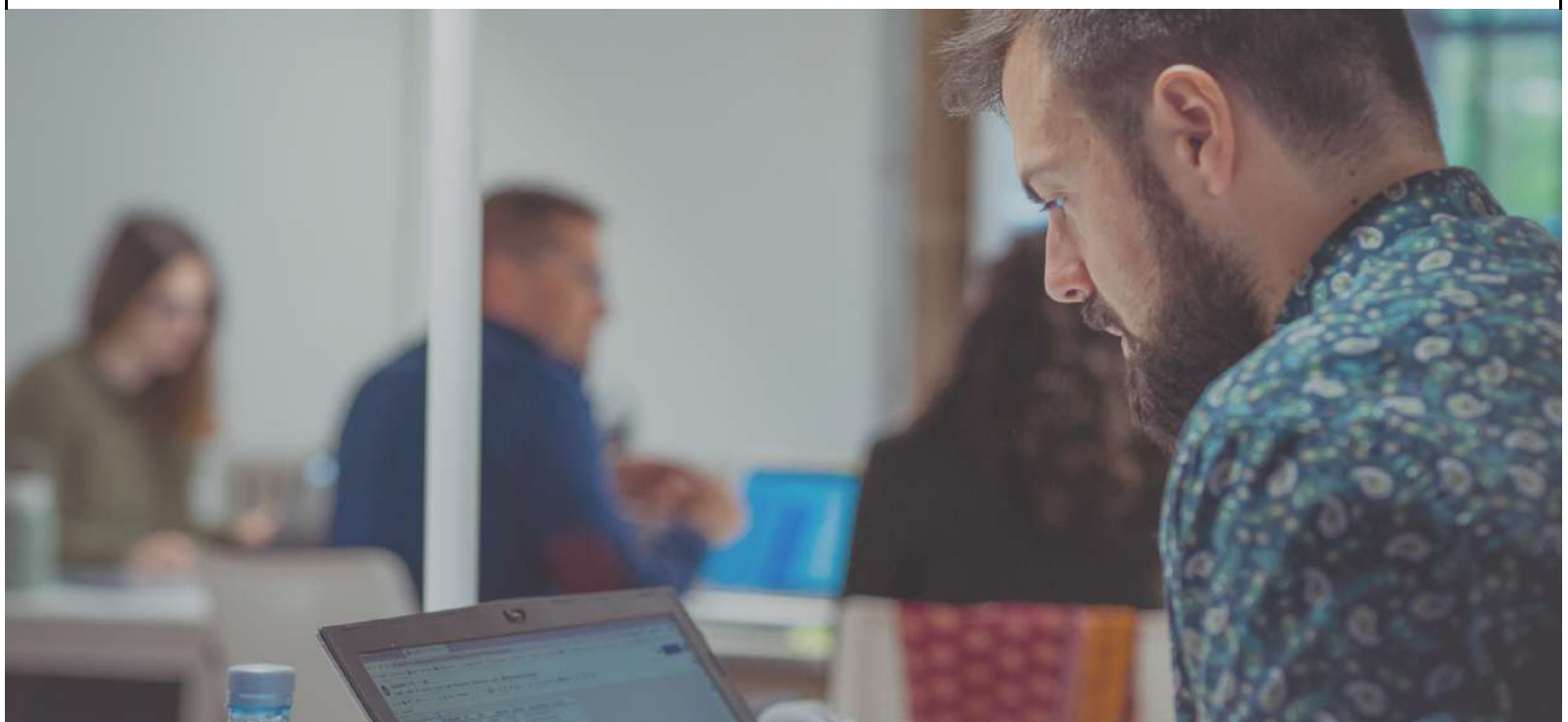


CALES SON OS NOSOS HORARIOS

Os nosos horarios de apertura son os seguintes:

- Luns a venres: de 8h a 22h
- Sábados: de 8h a 15h

O espazo permanecerá pechado domingos e festivos, coa excepción dos seus **usos puntuais**.



COMO PODO CHEGAR?

Se ves dende A Coruña, podes vir en:



- Pola AC-11 y Avenida das Mariñas/N-VI - 12.5km
- Pola N-VI - 13.1km
- Pola AP-9 - 14.9km

Arriva

- Parada de Iñás
- Varias liñas
- Frecuencias: cada media hora aprox.



Calpita

- Paradas en Urbanización Arenaza, Motel Jardín Oleiros e Colexio Cristo Rey
- Varias liñas



Pazo de Arenaza
Iñás, s/n
15171 Oleiros
A Coruña

COMO PODO CONTACTAR?



881 022 544



arenaza@pel.gal



arenaza.pel.gal