






SEGUNDO CUATRIMESTRE 2012-2013

CALENDARIO DE ENTREGAS APROBADO 24/01/2013

		L	M	Mi	J	V	S	D
SEM. 01	FEBRERO- ENE	28	29	30	31	1	2	3
SEM. 02		4	5	6	7	8	9	10
SEM. 03		11	12	13	14	15	16	17
SEM. 04		18	19	20	21	22	23	24
SEM. 05		25	26	27	28	1	2	3
SEM. 06	MARZO	4	5	6	7	8	9	10
SEM. 07		11	12	13	14	15	16	17
SEM. 08		18	19	20	21	22	23	24
SEM. SANTA		25	26	27	28	29	30	31
SEM. 09		1	2	3	4	5	6	7
SEM. 10	ABRIL	8	9	10	11	12	13	14
SEM. 11		15	16	17	18	19	20	21
SEM. 12		22	23	24	25	26	27	28
SEM. 13		29	30	1	2	3	4	5
SEM. 14		6	7	8	9	10	11	12
SEM. 15	MAYO	13	14	15	16	17	18	19
EXAMENES		20	21	22	23	24	25	26
		27	28	29	30	31	1	2
		3	4	5	6	7	8	9
ACTAS		10	11	12	13	14	15	16
	17	18	19	20	21	22	23	
	24	25	26	27	28	29	30	

NOTAS TALLER 12/06/2013

ACTAS 18/06/2013

	ENTREGAS DE TALLER DE ANÁLISIS DE FORM. / EL RESTO SEMANAL
	ENTREGAS DE PROYECTOS
	EXÁMENES DE MATEMATICAS 2
	EXAMEN DE FISICA 1
	ENTREGAS DE CONSTRUCCIÓN 1

TODAS LAS ENTREGAS SERÁN EN LAS HORAS DE CLASE CORRESPONDIENTES

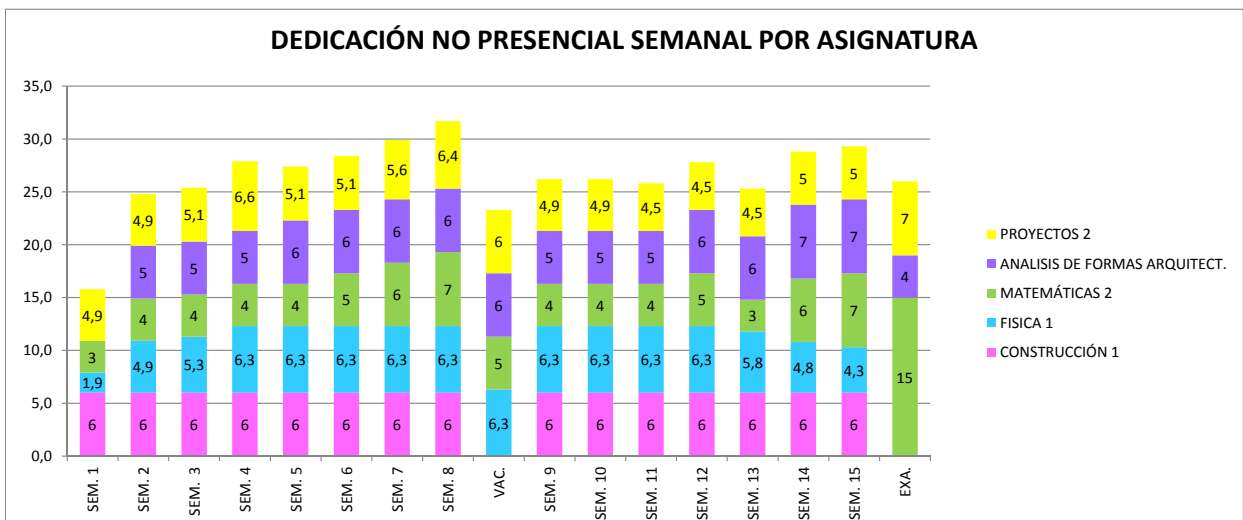
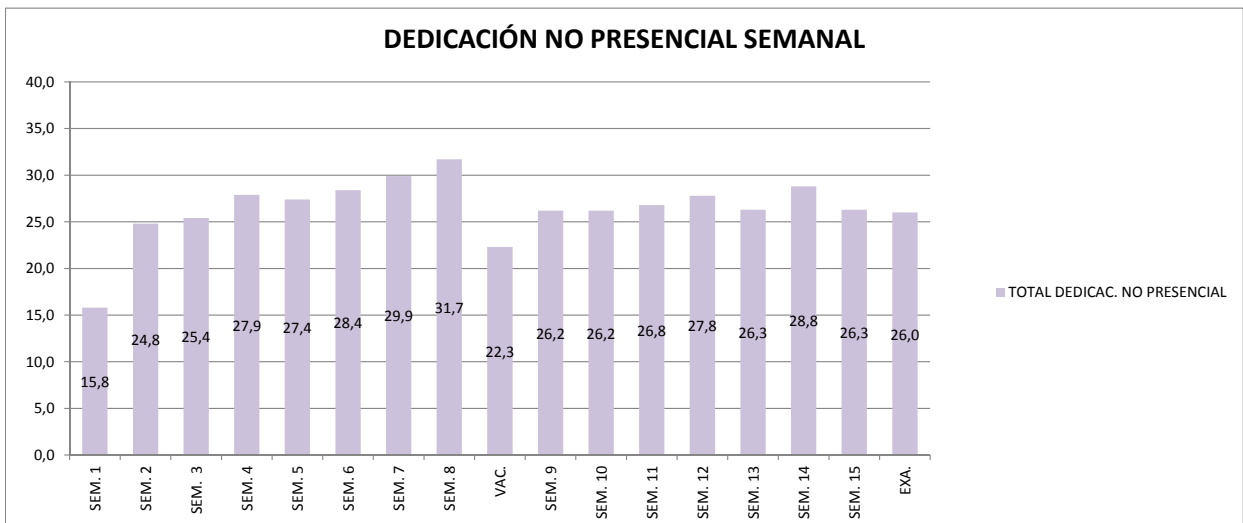
ACUERDOS DE COORDINACIÓN:

- 1) LAS DECISIONES DE TALLER PRIMAN SOBRE LAS EL RESTO
- 2) SE EMITIRÁ UN ACTA DE TALLER CON FECHA LÍMITE 01/02/2013
- 3) CONTROL DE ASISTENCIA OBLIGATORIO EN TODAS LAS ASIGNATURAS
- 4) LAS TUTORIAS Y REVISIONES NO PUEDEN COINCIDIR CON CLASES
- 5) LAS REVISIONES YA FIJADAS TIENEN PREFERENCIA

SEGUNDO CUATRIMESTRE

2012-2013

	SEM. 1	SEM. 2	SEM. 3	SEM. 4	SEM. 5	SEM. 6	SEM. 7	SEM. 8	VAC.	SEM. 9	SEM. 10	SEM. 11	SEM. 12	SEM. 13	SEM. 14	SEM. 15	EXA.	TOT.
CONSTRUCCIÓN 1																		
HORAS SEMANALES NO PRESENCIALES	6	6	6	6	6	6	6	6	0	6	6	6	6	6	6	6	0	90
ENTREGAS				X		X		X				X	X		X			
PRUEBAS O PARCIALES																		
ENTREGAS	LAS SEMANAS FIJADAS, CADA SUBGRUPO EN EL HORARIO DE PRÁCTICAS.																	
REVISIÓNES	MIÉRCOLES 05/06/2013 DE 12:30 A 14:00																	
FISICA 1																		
HORAS SEMANALES NO PRESENCIALES	1,9	4,9	5,3	6,3	6,3	6,3	6,3	6,3	6,3	6,3	6,3	6,3	6,3	5,8	4,8	4,3	0	90
ENTREGAS		X	X	X	X	X	X	X		X	X	X	X	X	X	X		
PRUEBAS O PARCIALES																		
ENTREGAS	NO SE REALIZAN ENTREGAS NI PRÁCTICAS ESP. FUERA DEL HORARIO LECTIVO. LAS ENTREGAS SON SEMANALES A LO LARGO DEL CUATRIMESTRE																	
REVISIÓNES	A DETERMINAR DE ACUERDO A LA NORMATIVA DE LA UDC																	
MATEMÁTICAS 2																		
HORAS SEMANALES NO PRESENCIALES	3	4	4	4	4	5	6	7	5	4	4	4	5	3	6	7	15	90
ENTREGAS																		
PRUEBAS O PARCIALES								X									X	
ENTREGAS	1º PARCIAL: 20/05/2013 Y 2º PARCIAL 15/05/2013																	
REVISIÓNES	A DETERMINAR DE ACUERDO A LA NORMATIVA DE LA UDC																	
ANÁLISIS DE FORMAS ARQUITECT.																		
HORAS SEMANALES NO PRESENCIALES	0	5	5	5	6	6	6	6	6	5	5	5	6	6	7	7	4	90
ENTREGAS		X	X	X	X	X	X	X	X	X	X	X	X	X	X	X	X	X
PRUEBAS O PARCIALES				X				X				X				X		
ENTREGAS	LAS PRÁCTICAS ESP. SE REALIZAN DENTRO DEL HORARIO LECTIVO. LAS ENTREGAS SON SEMANALES A LO LARGO DEL CUATRIMESTRE																	
REVISIÓNES	LUNES 17/06/2013 DE 12:00 A 14:00 HORAS																	
PROYECTOS 2																		
HORAS SEMANALES NO PRESENCIALES	4,9	4,9	5,1	6,6	5,1	5,1	5,6	6,4	6	4,9	4,9	4,5	4,5	4,5	5	5	7	90
ENTREGAS				X						X							X	
PRUEBAS O PARCIALES																		
ENTREGAS	LAS SEMANAS FIJADAS, CADA SUBGRUPO EN EL HORARIO DE PRÁCTICAS.																	
REVISIÓNES	JUEVES 13/06/2013 DE 16:00 A 18:00 HORAS																	
TOTAL DEDICAC. NO PRESENCIAL	15,8	24,8	25,4	27,9	27,4	28,4	29,9	31,7	22,3	26,2	26,2	26,8	27,8	26,3	28,8	26,3	26,0	450,0








CUARTO CUATRIMESTRE 2012-2013

CALENDARIO DE ENTREGAS APROBADO 24/01/2013

		L	M	Mi	J	V	S	D
SEM. 01	FEBRERO- ENE	28	29	30	31	1	2	3
SEM. 02		4	5	6	7	8	9	10
SEM. 03		11	12	13	14	15	16	17
SEM. 04		18	19	20	21	22	23	24
SEM. 05		25	26	27	28	1	2	3
SEM. 06	MARZO	4	5	6	7	8	9	10
SEM. 07		11	12	13	14	15	16	17
SEM. 08		18	19	20	21	22	23	24
SEM.SANTA		25	26	27	28	29	30	31
SEM. 09		1	2	3	4	5	6	7
SEM. 10	ABRIL	8	9	10	11	12	13	14
SEM. 11		15	16	17	18	19	20	21
SEM. 12		22	23	24	25	26	27	28
SEM. 13		29	30	1	2	3	4	5
SEM. 14	MAYO	6	7	8	9	10	11	12
SEM. 15		13	14	15	16	17	18	19
EXAMENES		20	21	22	23	24	25	26
		27	28	29	30	31	1	2
ACTAS		JUNIO	3	4	5	6	7	8
	10		11	12	13	14	15	16
	17		18	19	20	21	22	23
		24	25	26	27	28	29	30

NOTAS TALLER 12/06/2013

ACTAS 18/06/2013

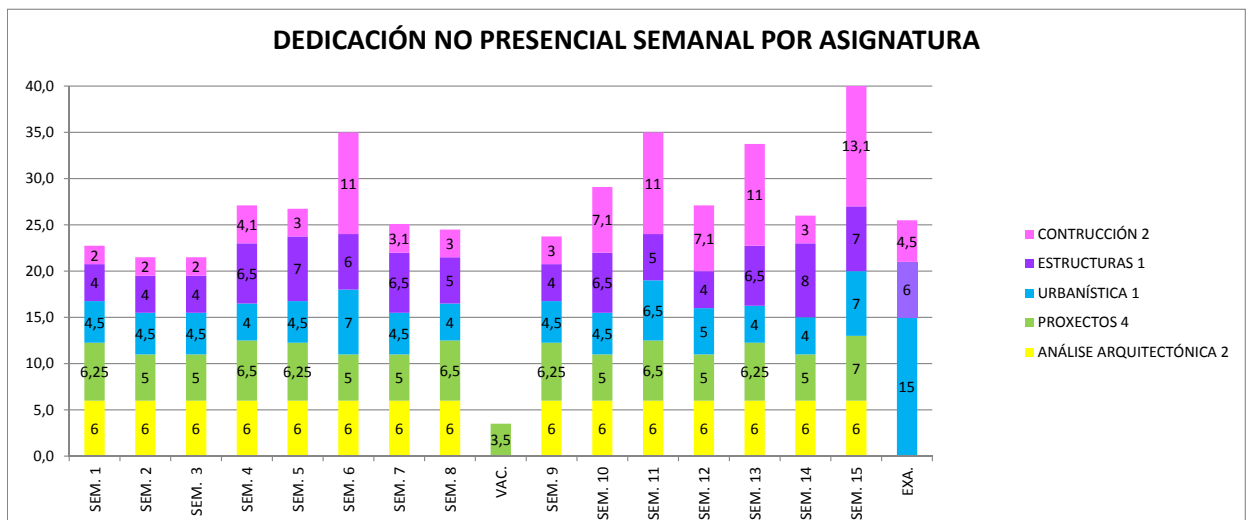
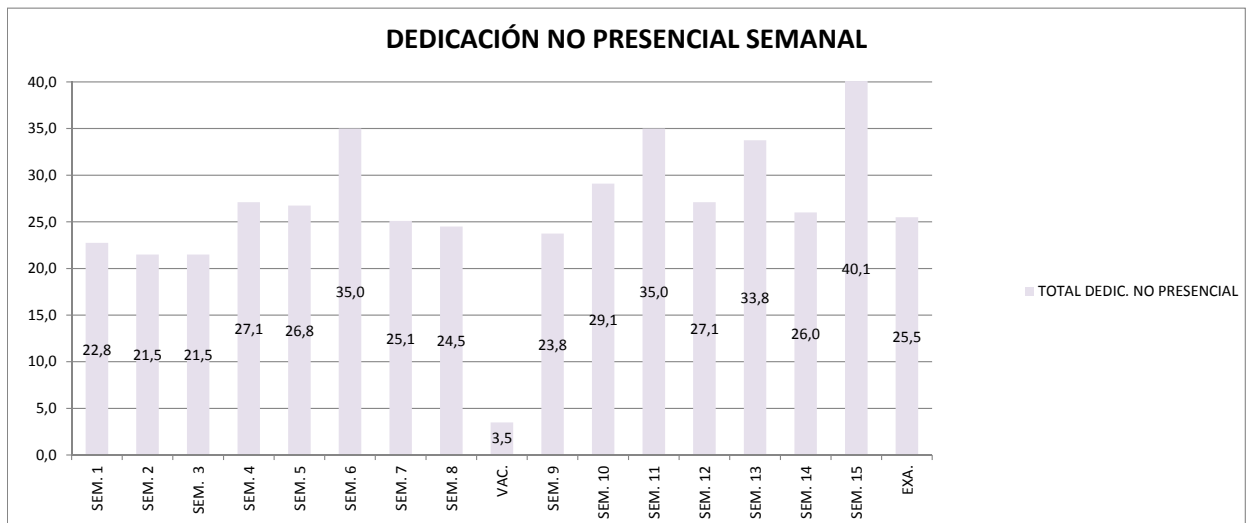
	EXAMENES Y ENTREGAS DE ESTRUCTURAS 1
	EXAMENES Y ENTREGAS DE ANALISE ARQUIT. 2
	EXAMENES Y ENTREGAS DE PROYECTOS 4
	EXAMENES Y ENTREGAS DE URBANÍSTICA 1
	EXAMENES Y ENTREGAS DE CONSTRUCCIÓN 2

TODAS LAS ENTREGAS SERÁN EN LAS HORAS DE CLASE CORRESPONDIENTES

ACUERDOS DE COORDINACIÓN:

- 1) LAS DECISIONES DE TALLER PRIMAN SOBRE LAS EL RESTO
- 2) SE EMITIRÁ UN ACTA DE TALLER CON FECHA LÍMITE 12/06/2013
- 3) CONTROL DE ASISTENCIA OBLIGATORIO EN TODAS LAS ASIGNATURAS
- 4) LAS TUTORIAS Y REVISIONES NO PUEDEN COINCIDIR CON CLASES
- 5) LAS REVISIONES YA FIJADAS TIENEN PREFERENCIA

	SEM. 1	SEM. 2	SEM. 3	SEM. 4	SEM. 5	SEM. 6	SEM. 7	SEM. 8	VAC.	SEM. 9	SEM. 10	SEM. 11	SEM. 12	SEM. 13	SEM. 14	SEM. 15	EXA.	TOT.
PROXECTOS 4																		
HORAS SEMANALES NO PRESENCIALES	6,25	5	5	6,5	6,25	5	5	6,5	3,5	6,25	5	6,5	5	6,25	5	7	0	90
ENTREGAS				X				X					X			X		
PRUEBAS O PARCIALES	ENTREGAS CADA SUBGRUPO EN SU HORARIO CORRESPONDIENTE																	
ENTREGAS	MARTES 18/06/2013 A LAS 11:00 HORAS																	
REVISIÖNES	A DETERMINAR DE ACUERDO A LA NORMATIVA DE LA UDC																	
ANÁLISE ARQUITECTÓNICA 2																		
HORAS SEMANALES NO PRESENCIALES	6	6	6	6	6	6	6	6	0	6	6	6	6	6	6	6	0	90
ENTREGAS	NO HAY FECHAS COMUNES DE ENTREGA. CADA GRUPO/SUBGRUPO TIENE FECHAS DISTINTAS.																	
PRUEBAS O PARCIALES	SIN DETERMINAR POR EL COORDINADOR DE LA ASIGNATURA. EL REPARTO DE HORAS ES ORIENTATIVO.																	
ENTREGAS	A DETERMINAR DE ACUERDO A LA NORMATIVA DE LA UDC																	
REVISIÖNES	A DETERMINAR DE ACUERDO A LA NORMATIVA DE LA UDC																	
URBANÍSTICA 1																		
HORAS SEMANALES NO PRESENCIALES	4,5	4,5	4,5	4	4,5	7	4,5	4	0	4,5	4,5	6,5	5	4	4	7	15	88
ENTREGAS							X					X				X		
PRUEBAS O PARCIALES								X										
ENTREGAS	ENTREGAS CADA SUBGRUPO EN SU HORARIO CORRESPONDIENTE / EL CONTROL EN LA SEMANA 8 SOLO PARA EL GRUPO B																	
REVISIÖNES	A DETERMINAR DE ACUERDO A LA NORMATIVA DE LA UDC																	
ESTRUCTURAS 1																		
HORAS SEMANALES NO PRESENCIALES	4	4	4	6,5	7	6	6,5	5	0	4	6,5	5	4	6,5	8	7	6	90
ENTREGAS						X									X			
PRUEBAS O PARCIALES				X			X			X			X					
ENTREGAS	ENTREGAS Y EXÁMENES CADA GRUPO EN EL HORARIO DE TEORÍA																	
REVISIÖNES	A DETERMINAR DE ACUERDO A LA NORMATIVA DE LA UDC																	
CONSTRUCCIÓN 2																		
HORAS SEMANALES NO PRESENCIALES	2	2	2	4,1	3	11	3,1	3	0	3	7,1	11	7,1	11	3	13,1	4,5	90
ENTREGAS						X					X		X		X			
PRUEBAS O PARCIALES				X			X			X		X			X			
ENTREGAS	ENTREGAS CADA SUBGRUPO EN SU HORARIO. EXÁMENES POR MOODLE, LOS MIÉRCOLES DE LAS SEMANAS FIJADAS A LAS 15:00 HORAS																	
REVISIÖNES	MIÉRCOLES 12/06/2013																	
TOTAL DEDIC. NO PRESENCIAL	22,8	21,5	21,5	27,1	26,8	35,0	25,1	24,5	3,5	23,8	29,1	35,0	27,1	33,8	26,0	40,1	25,5	448,0



SEXTO CUATRIMESTRE






2012-2013

CALENDARIO DE ENTREGAS APROBADO 24/01/2013

		L	M	Mi	J	V	S	D
SEM. 01	FEBRERO- ENE	28	29	30	31	1	2	3
SEM. 02		4	5	6	7	8	9	10
SEM. 03		11	12	13	14	15	16	17
SEM. 04		18	19	20	21	22	23	24
SEM. 05		25	26	27	28	1	2	3
SEM. 06	MARZO	4	5	6	7	8	9	10
SEM. 07		11	12	13	14	15	16	17
SEM. 08		18	19	20	21	22	23	24
SEM.SANTA		25	26	27	28	29	30	31
SEM. 09		ABRIL	1	2	3	4	8	6
SEM. 10	8		9	10	11	12	13	14
SEM. 11	15		16	17	18	19	20	21
SEM. 12	22		23	24	25	26	27	28
SEM. 13	29		30	1	2	3	4	5
SEM. 14	MAYO	6	7	8	9	10	11	12
SEM. 15		13	14	15	16	17	18	...
EXAMENES		20	21	22	23	24	25	26
		27	28	29	30	31	1	2
ACTAS		JUNIO	3	4	5	6	7	8
	10		11	12	13	14	15	16
	17		18	19	20	21	22	23
		24	25	26	27	28	29	30

NOTAS TALLER 12/06/2013

ACTAS 18/06/2013

	EXAMENES Y ENTREGAS DE ESTRUCTURAS 3
	ENTREGAS Y EXAMEN DE DE INSTALACIONES 1
	ENTREGAS DE PROYECTOS 6
	ENTREGAS Y EXAMENES DE URBANÍSTICA 3
	ENTREGAS Y EXAMENES DE CONSTRUCCIÓN 4

(NO APORTADAS)

TODAS LAS ENTREGAS SERÁN EN LAS HORAS DE CLASE CORRESPONDIENTES

ACUERDOS DE COORDINACIÓN:

- 1) LAS DECISIONES DE TALLER PRIMAN SOBRE LAS EL RESTO
- 2) SE EMITIRÁ UN ACTA DE TALLER CON FECHA LÍMITE 12/06/2013
- 3) CONTROL DE ASISTENCIA OBLIGATORIO EN TODAS LAS ASIGNATURAS
- 4) LAS TUTORIAS Y REVISIONES NO PUEDEN COINCIDIR CON CLASES
- 5) LAS REVISIONES YA FIJADAS TIENEN PREFERENCIA

SEXTO CUATRIMESTRE

2012-2013

	SEM. 1	SEM. 2	SEM. 3	SEM. 4	SEM. 5	SEM. 6	SEM. 7	SEM. 8	VAC.	SEM. 9	SEM. 10	SEM. 11	SEM. 12	SEM. 13	SEM. 14	SEM. 15	EXA.	TOT.
PROYECTOS 6																		
HORAS SEMANALES NO PRESENCIALES	6	7	6	6	8	8	4	2	2	7	6	6	8	6	2	2	4	90
ENTREGAS			X							X								
PRUEBAS O PARCIALES						X											X	
ENTREGAS	ENTREGAS CADA SUBGRUPO EN SU HORARIO CORRESPONDIENTE																	
REVISIÓES	ANTEPROYECTO: 15 MARZO DE 11:00 A 14:00 / PROYECTO:13 JUNIO DE 9:00 A 11:00 HORAS																	
INSTALACIONES 1																		
HORAS SEMANALES NO PRESENCIALES	5,5	5,5	5,5	5,5	5,5	5,5	5,5	5,5	0	5,5	5,5	5,5	5,5	5,5	5,5	5,5	4,5	87
ENTREGAS										X							X	
PRUEBAS O PARCIALES																		
ENTREGAS	ENTREGAS CADA SUBGRUPO EN SU HORARIO CORRESPONDIENTE																	
REVISIÓES	13 JUNIO A LAS 16:00 HORAS																	
URBANÍSTICA 3																		
HORAS SEMANALES NO PRESENCIALES	5	6	6	6	5	6	6	8	0	7	6	6	6	6	6	5	0	90
ENTREGAS			X			X					X					X		
PRUEBAS O PARCIALES								X						X				
ENTREGAS	ENTREGAS CADA SUBGRUPO EN SU HORARIO CORRESPONDIENTE																	
REVISIÓES	14 JUNIO A LAS 13:15 HORAS																	
ESTRUCTURAS 3																		
HORAS SEMANALES NO PRESENCIALES	1	1	1	3	3	8,7	8,7	8,7	0	8,7	8,7	8,7	8,7	8,7	5,7	5,7	0	90
ENTREGAS						X	X	X		X	X	X	X	X	X	X		
PRUEBAS O PARCIALES										X				X				
ENTREGAS	SEMANAS 6 A 15, AMBAS INCL., ENTREGAS DE CADA SUBGRUPO EN SU HORARIO CORRESPONDIENTE. LAS SEM. 9 Y 13 EN HORARIO DE TALLER.																	
REVISIÓES																		
CONSTRUCCIÓN 4																		
HORAS SEMANALES NO PRESENCIALES	6	6	6	6	6	6	6	6	0	6	6	6	6	6	6	6	0	90
ENTREGAS																		
PRUEBAS O PARCIALES																		
ENTREGAS	SIN DETERMINAR EN PLAZO POR EL COORDINADOR DE LA ASIGNATURA. EL REPARTO DE HORAS ES ORIENTATIVO.																	
REVISIÓES	A DETERMINAR DE ACUERDO A LA NORMATIVA DE LA UDC																	
TOTAL DEDIC. NO PRESENCIAL	23,5	25,5	24,5	26,5	27,5	34,2	30,2	30,2	2,0	34,2	32,2	32,2	34,2	32,2	25,2	24,2	8,5	447,0

